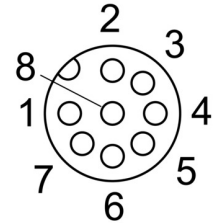
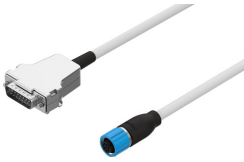


Câble codeur NEBM-M12G8-E-20-N-S1G15

Code article :5085053

FESTO



Fiche technique

Caractéristique	Valeur
Désignation du câble	Sans porte-étiquette
Raccord électrique 1, fonction	Côté appareils de terrain
Raccord électrique 1, conception	ronde
Raccord électrique 1, type de raccord	Connecteur femelle
Raccord électrique 1, départ de câble	droit
Raccord électrique 1, connectique	M12x1 codage A selon EN 61076-2-101
Raccord électrique 1, nombre de pôles/fils	8
Raccord électrique 1, pôles/fils connectés	8
Raccord électrique 1, schéma de câblage	00992265
Raccord électrique 2, fonction	Côté commande
Raccord électrique 2, conception	Carrée
Raccord électrique 2, type de connexion	Connecteur mâle
Raccord électrique 2, départ de câble	Droite
Raccord électrique 2, technologie de raccordement	Sub-D
Raccord électrique 2, nombre de pôles/fils	15
Raccord électrique 2, pôles/fils connectés	8
Raccord électrique 2, schéma de câblage	00995641
Plage de tension de service CC	0 V ... 30 V
Tension de service nominale CC	24 V
Plage de tension de service CA	0 V ... 30 V
Tension de service nominale CA	24 V
Longueur de câble	20 m
Caractéristiques des câbles	Compatibilité avec les chaînes porte-câbles
Rayon de courbure, câblage mobile	≥68 mm
Diamètre de câble	6.8 mm
Composition du câble	4 x 2 x 0,14 mm ² blindé
Section nominale du fil	0.14 mm ²
Degré de protection	IP65
Note sur le degré de protection	IP30 pour connecteur mâle Sub-D à l'état monté
Température ambiante	-40 °C ... 80 °C
Température ambiante en cas de pose mobile du câble	-5 °C ... 80 °C
Marquage CE (voir la déclaration de conformité)	Selon la directive européenne RoHS

Caractéristique	Valeur
Conformité PWIS	VDMA24364-B2-L
Note sur le matériau	Conforme à RoHS
Classe de protection anticorrosion CRC	0 - Aucun effet de corrosion
Matériau de gaine du câble	TPE-U(PUR)
Couleur de gaine de câble	Gris